

Montesilvano (PE), 14 Aprile 2012



GIDP - Gruppo Infermieristico di Dialisi Peritoneale
Hotel Sea Lion, Montesilvano (Pescara)



ACCREDITATO E.C.M.

**Dall'accoglienza
alla continuità
terapeutica in
dialisi peritoneale:
Predialisi, Training,
Re-training**



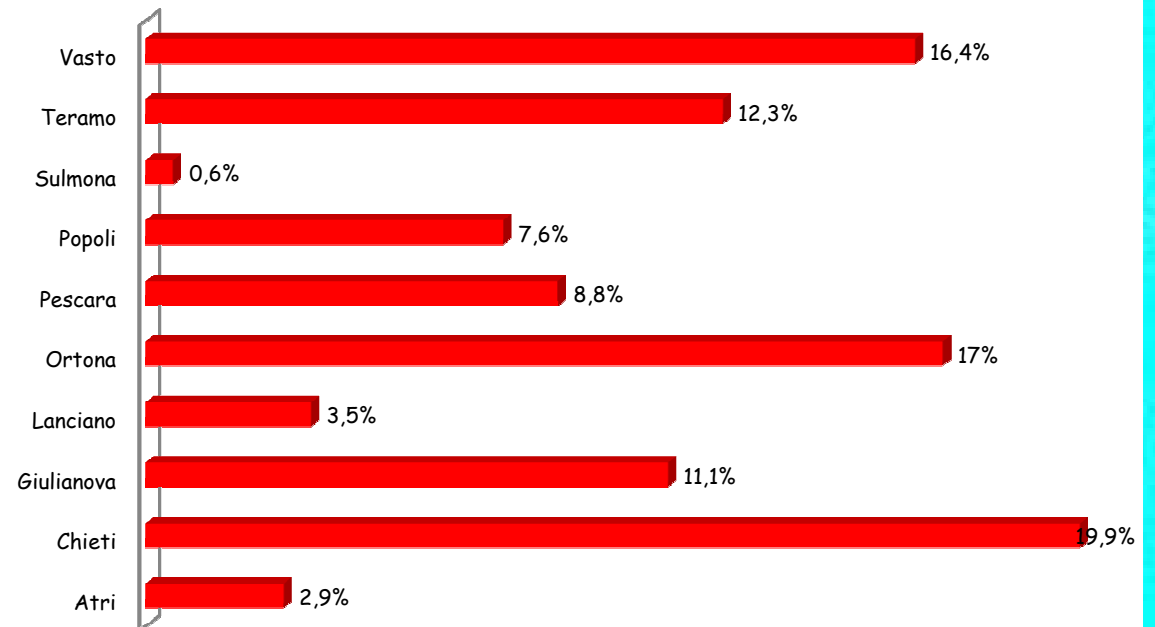
Esperienze di re-training

ROSELLA PELACCIA
U.O.S NEFRO-DIALISI
P.O. di POPOLI
AUSL PESCARA

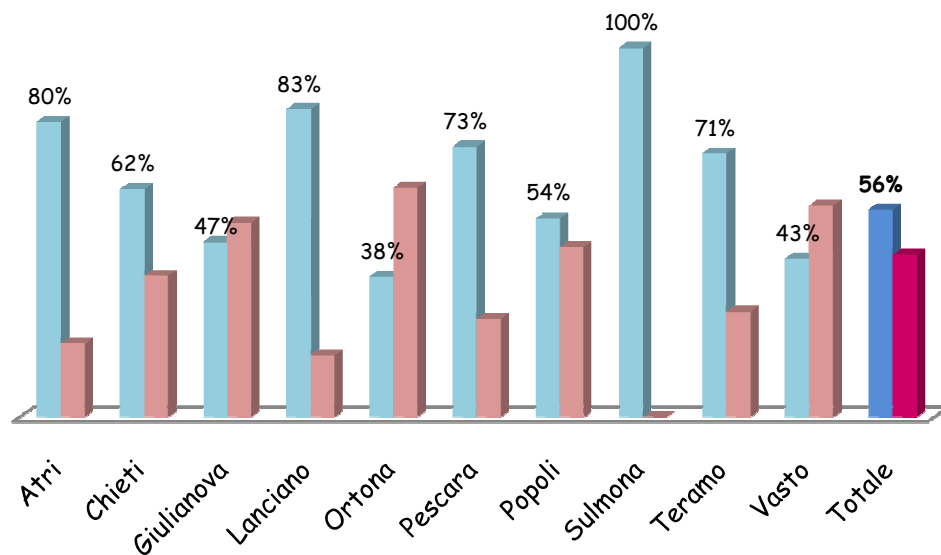
P.O.	Pazienti	Missing	Età Media
Atri	5	0	53
Chieti	34	18	55
Giulianova	19	0	68
Lanciano	6	0	60
Ortona	29	18	60
Pescara	15	2	67
Popoli	13	1	74
Sulmona	1	0	71
Teramo	21	0	63
Vasto	28	15	64
Totale	171	54	

117 pazienti in dialisi peritoneale intervistati.

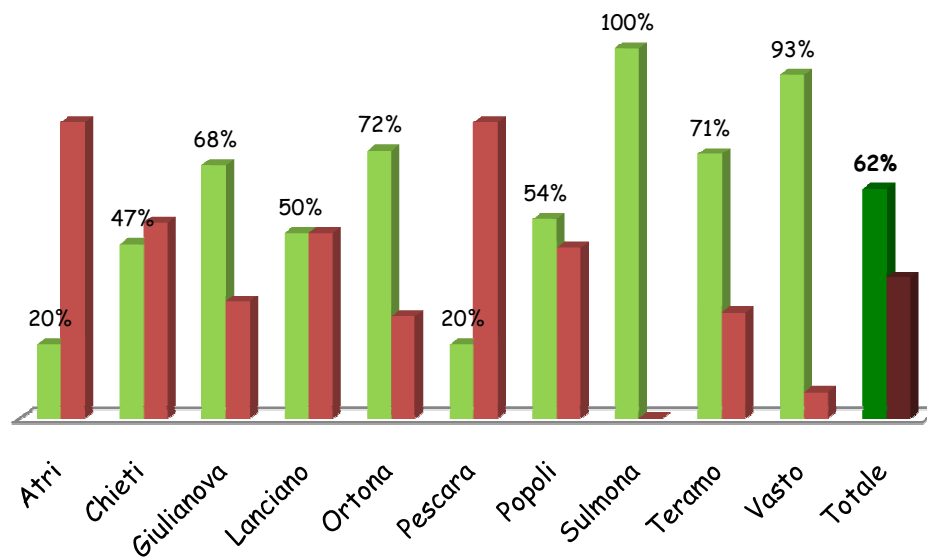
% Pazienti per P.O.



% Uomini per P.O.

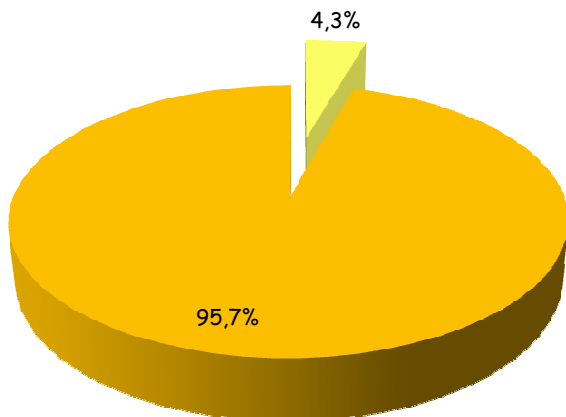


% CAPD per P.O.



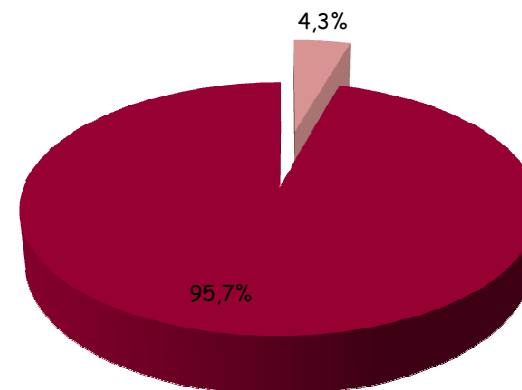
Cos'è la dialisi peritoneale?

■ Risposte errate ■ Risposte esatte



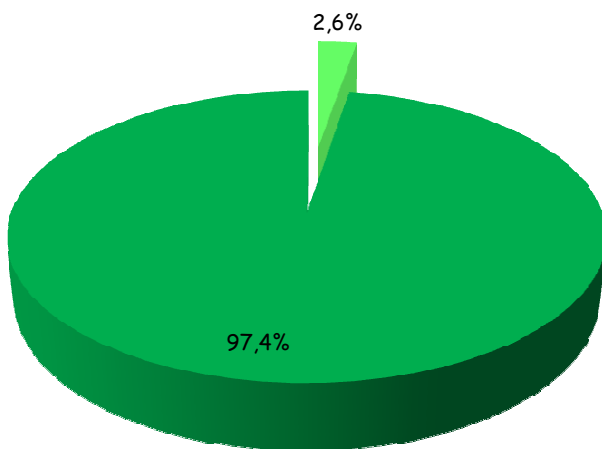
In quale fase dello scambio avviene la depurazione del sangue?

■ Risposte errate ■ Risposte esatte



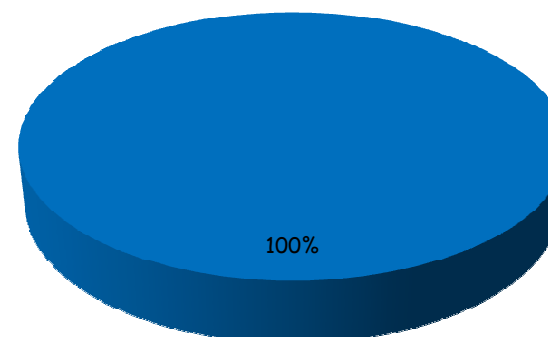
Cos'è il liquido di scarico?

■ Risposte errate ■ Risposte esatte

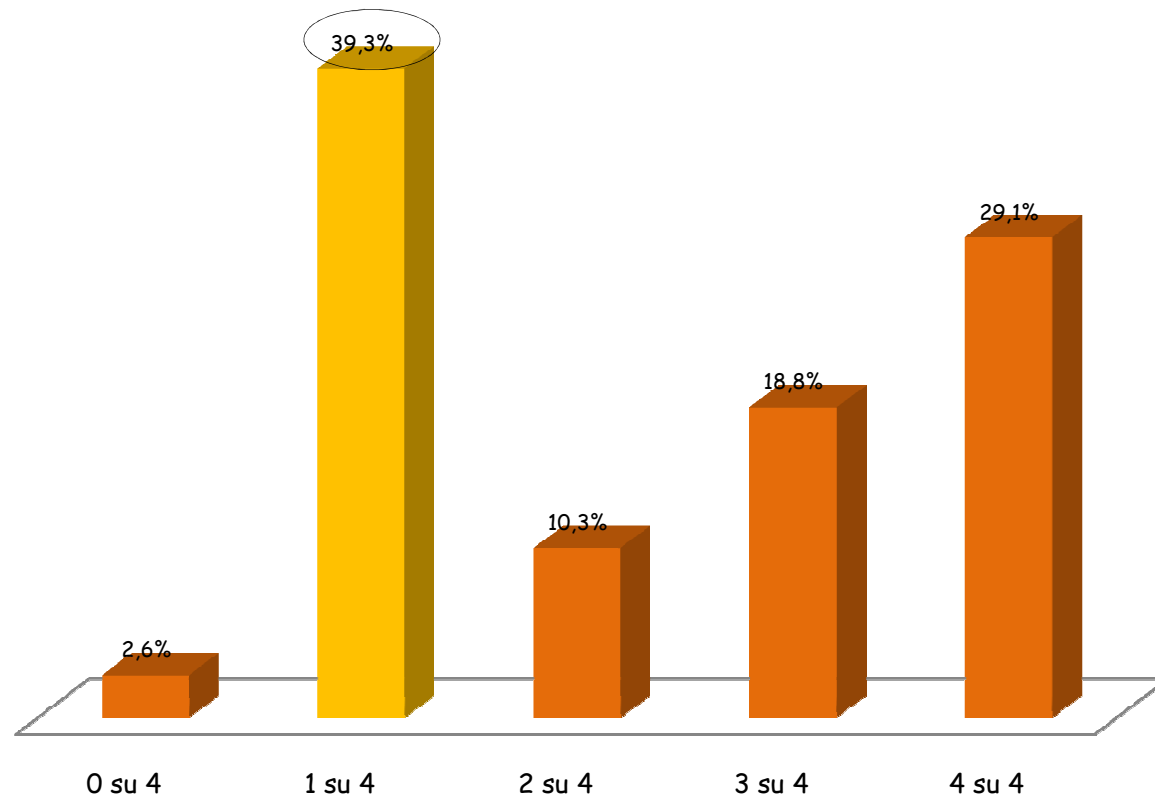


Il liquido nella sacca dev'essere sempre limpido e trasparente.

■ Risposte esatte

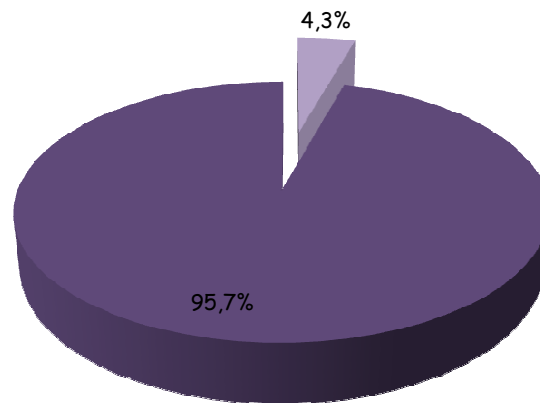


Quali sostanze sono contenute nel liquido di dialisi?



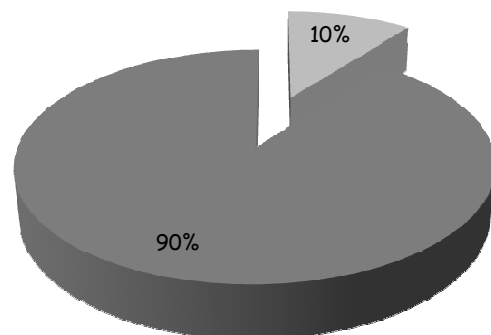
In quale sacca è contenuto più glucosio?

■ Risposte errate ■ Risposte esatte

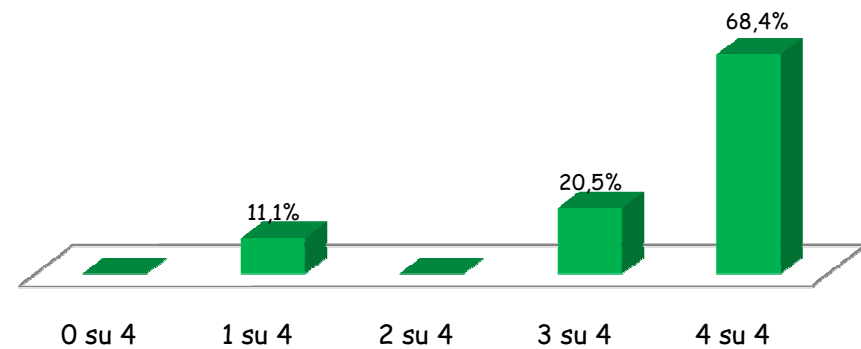


Il glucosio contenuto nelle sacche serve per togliere acqua dall'organismo.

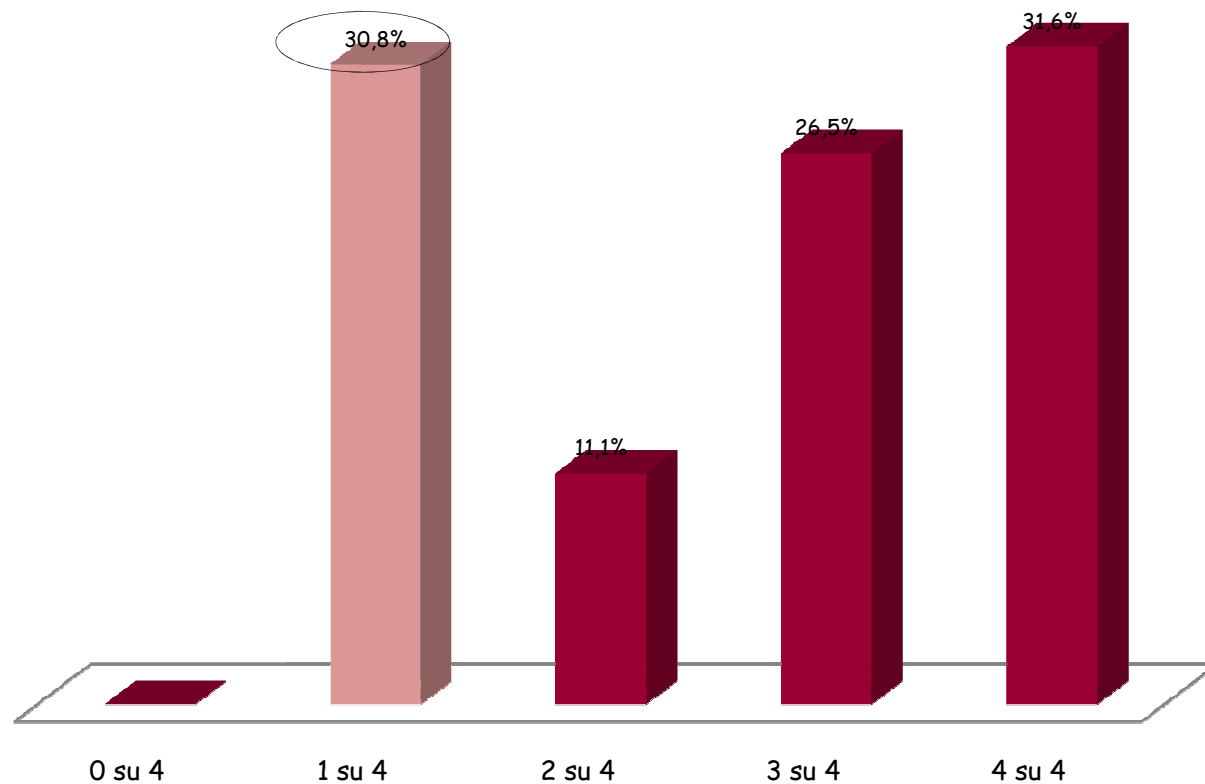
■ Risposte errate ■ Risposte esatte



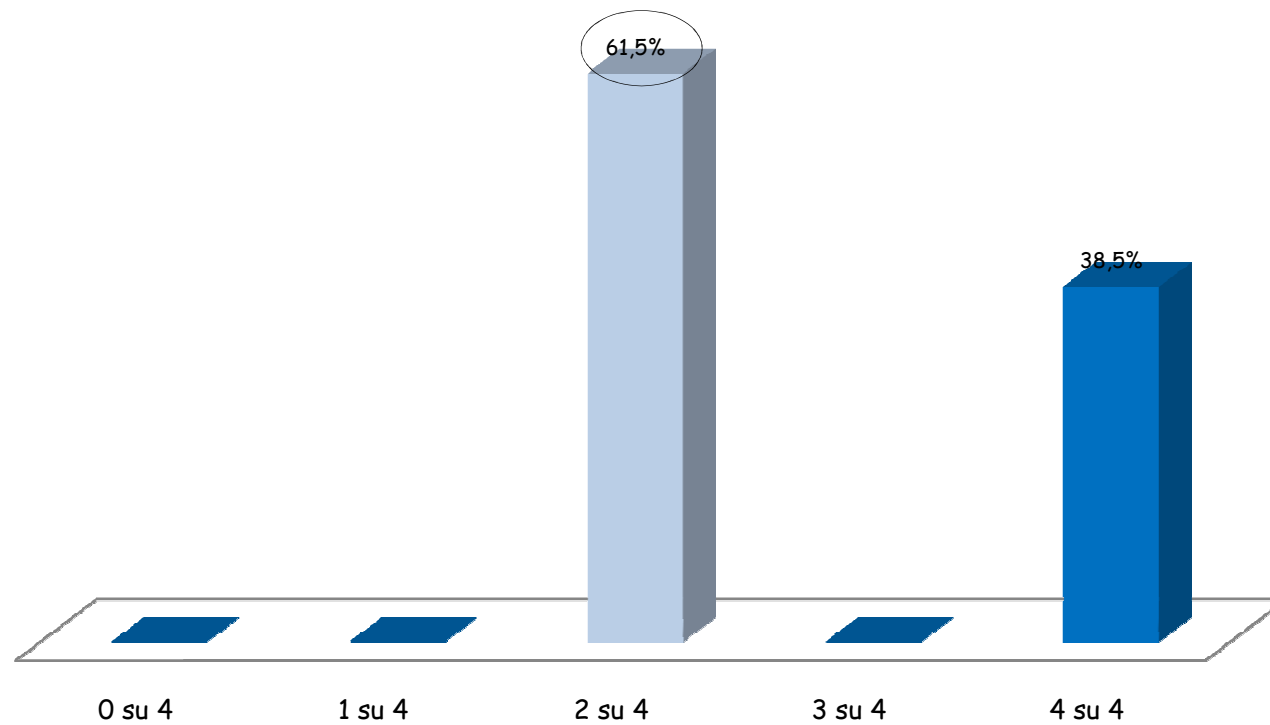
Quando puoi utilizzare le sacche di dialisi?



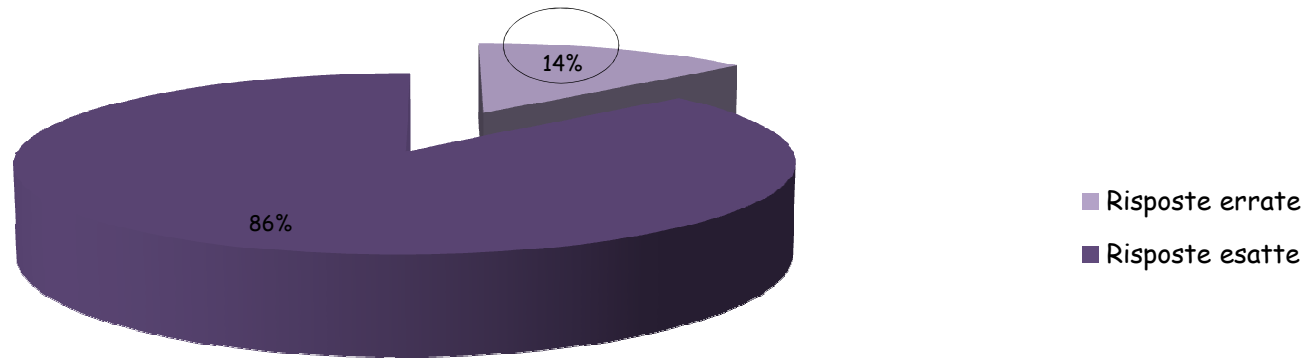
Quali segni indicano che c'è troppa acqua nel tuo corpo?



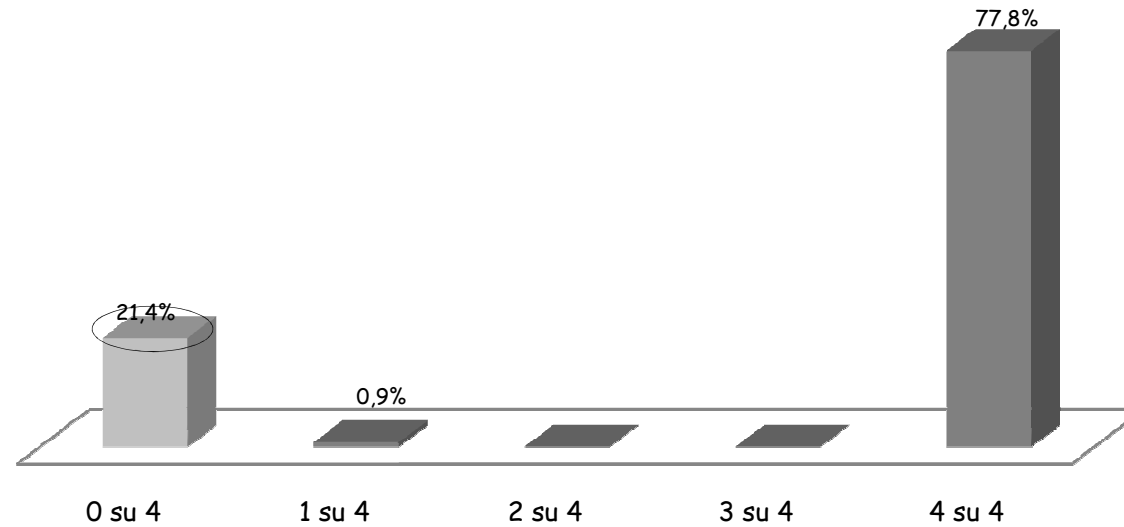
Perchè indossi la mascherina prima dell'attacco e durante la medicazione?



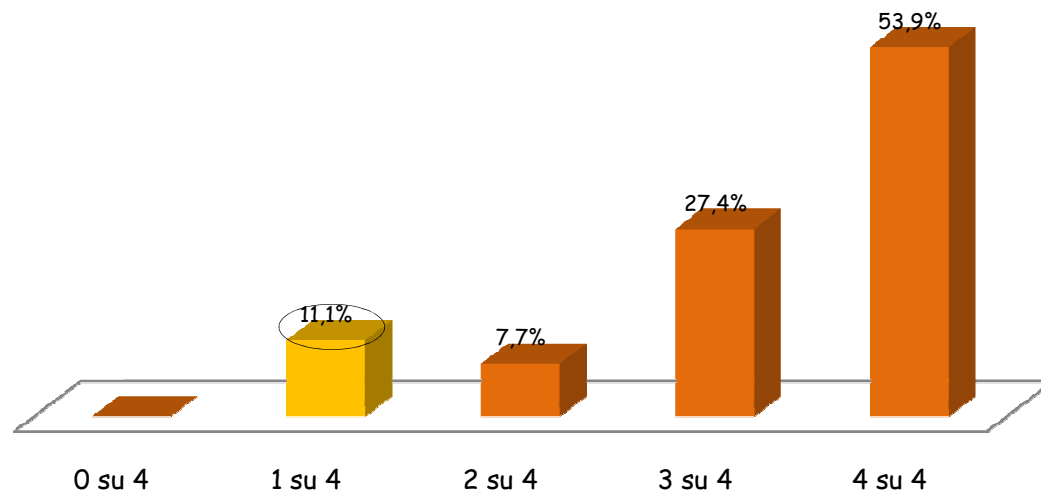
Dove si trovano microbi o germi?



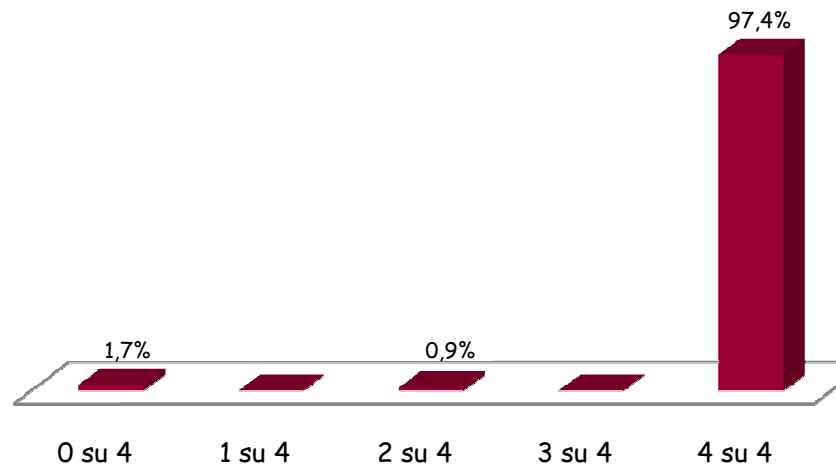
Quando devi effettuare un accurato lavaggio delle mani?



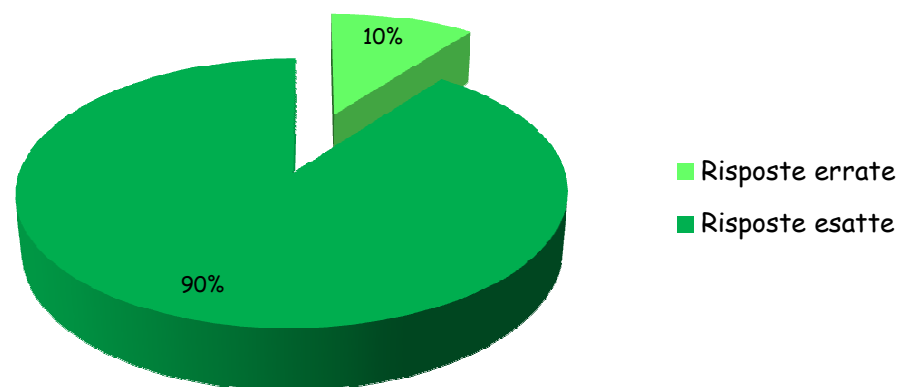
Cosa occorre evitare nell'ambiente di dialisi?



Perchè è importante una buona igiene personale?

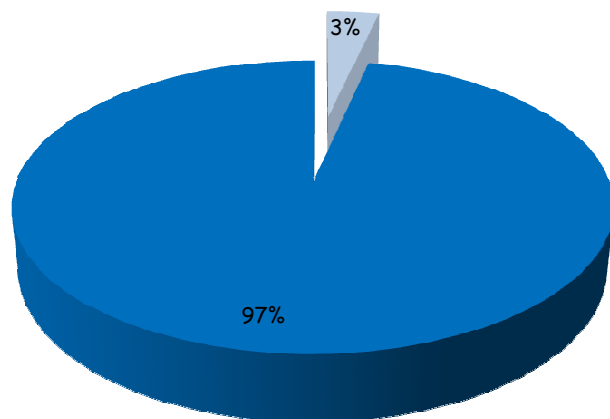


A cosa devi fare attenzione quando fai la medicazione del punto da cui esce il catetere?

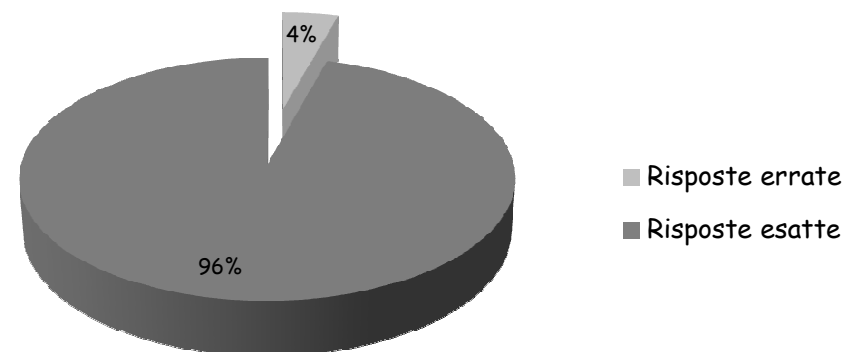


Cos'è la peritonite?

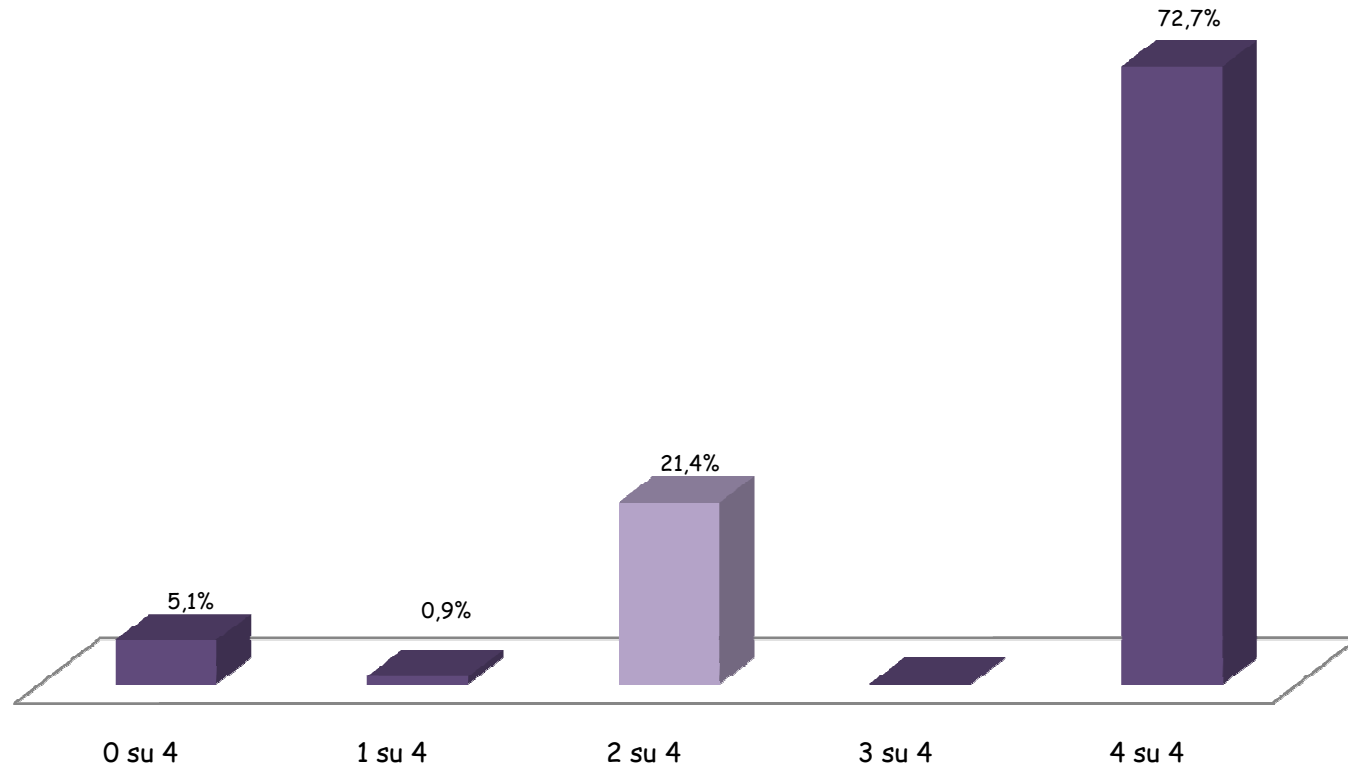
■ Risposte errate ■ Risposte esatte



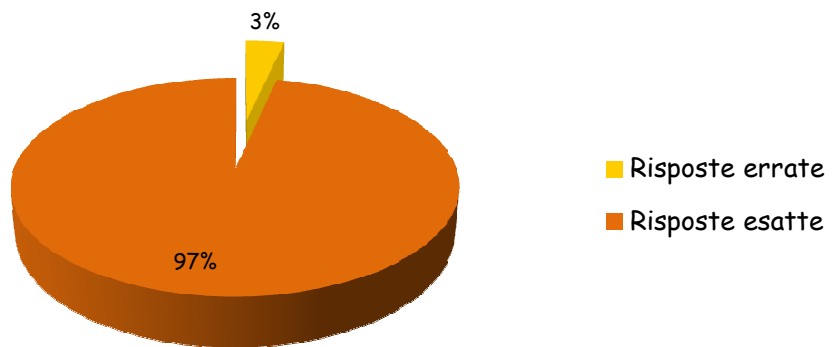
Da cosa è causata la peritonite?



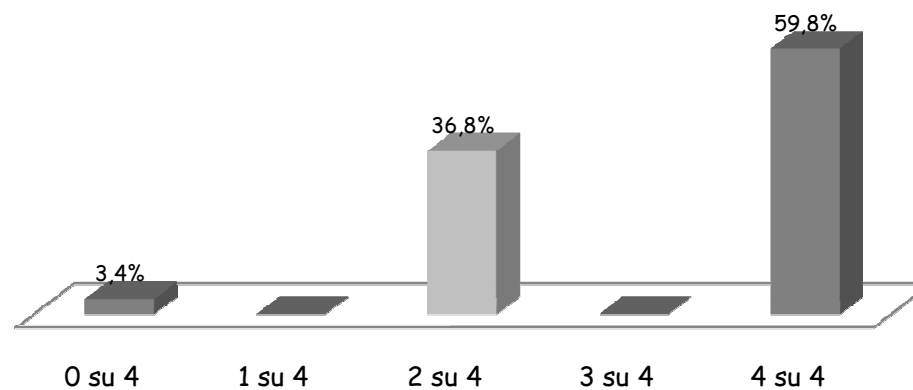
Quali sono i segni e i sintomi di una peritonite?



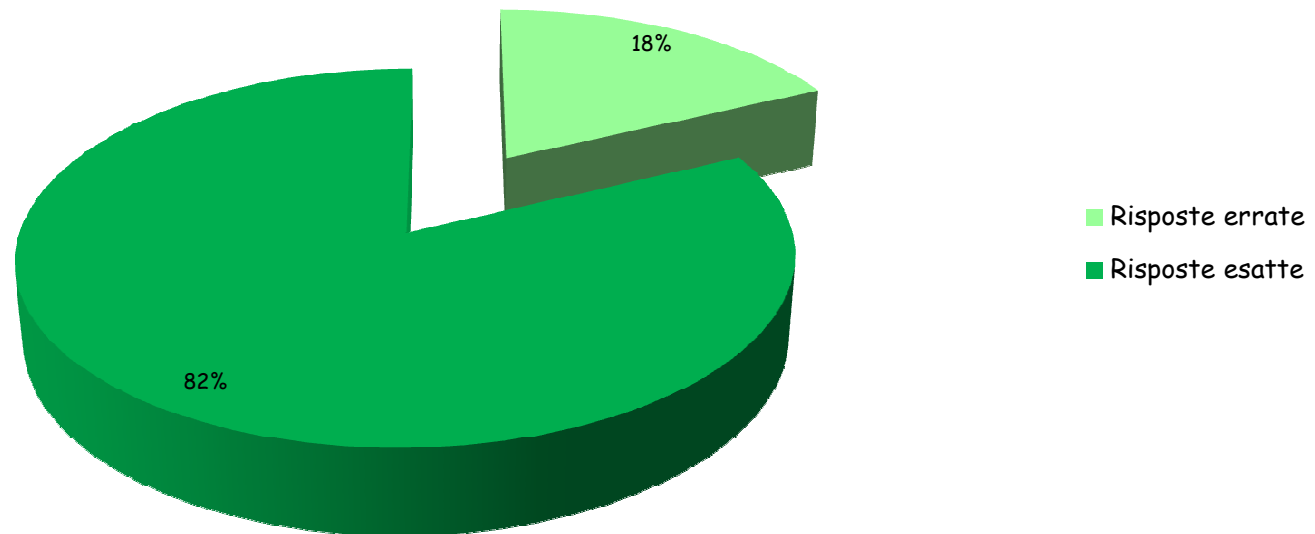
Cosa fai se sospetti di avere una peritonite?



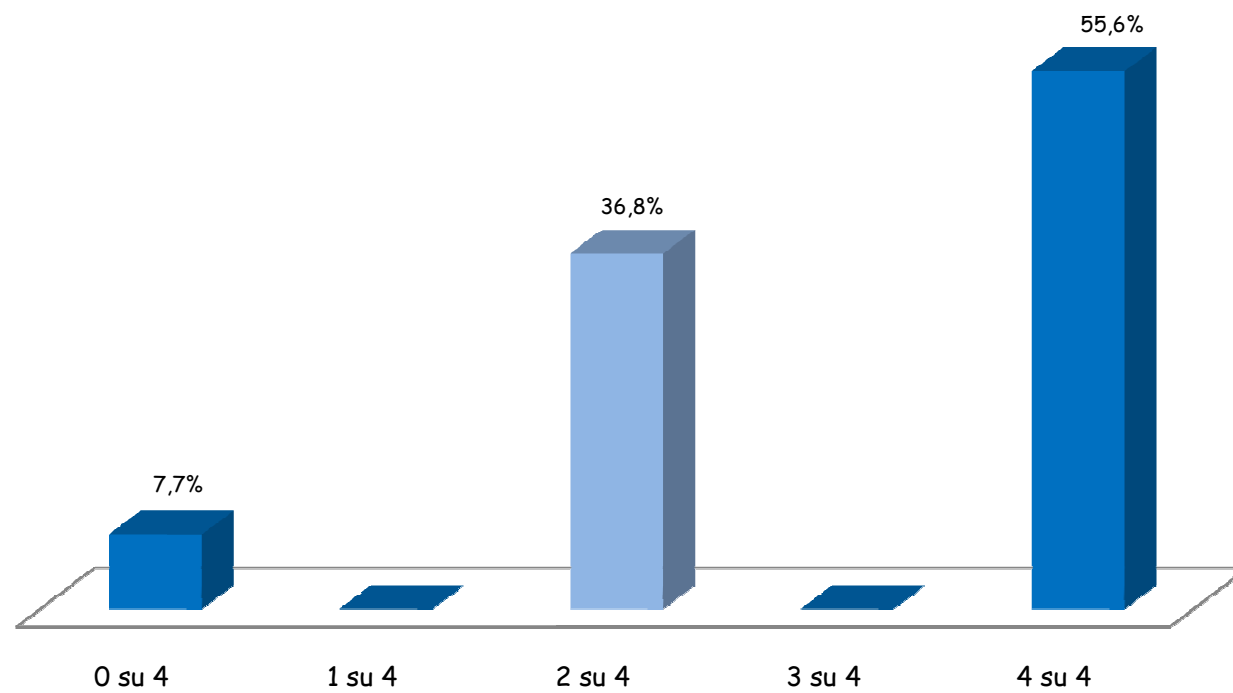
In quale occasione devi immediatamente telefonare al centro dialisi?



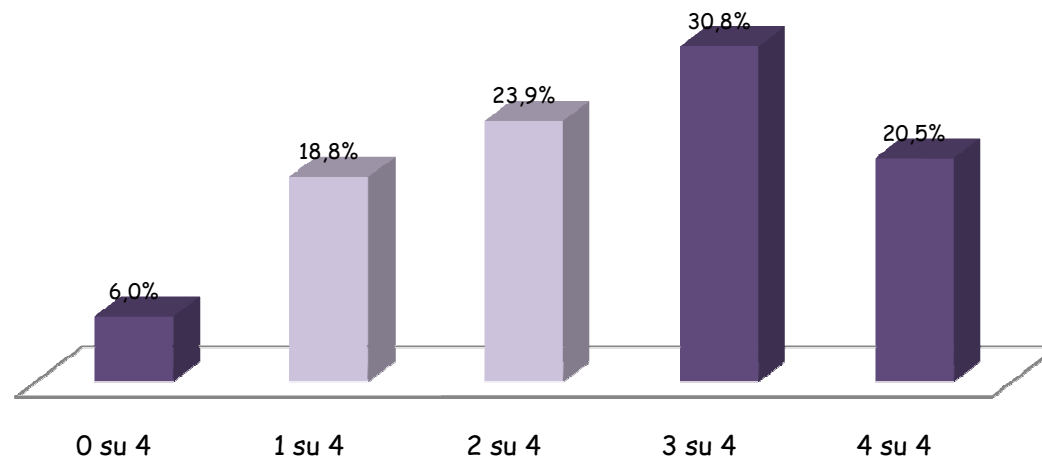
Qual è la causa della presenza di liquido di scarico rosato?



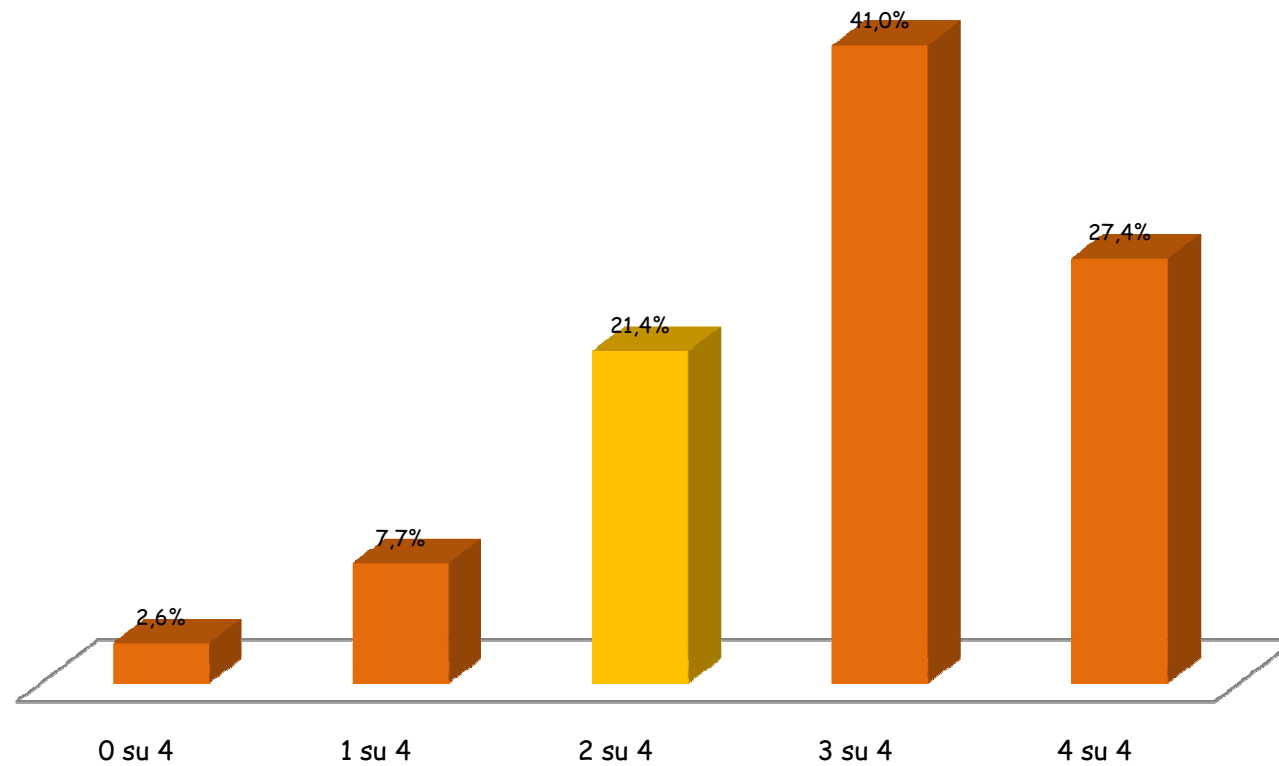
Cosa bisogna fare per mantenere basso il livello di fosforo?



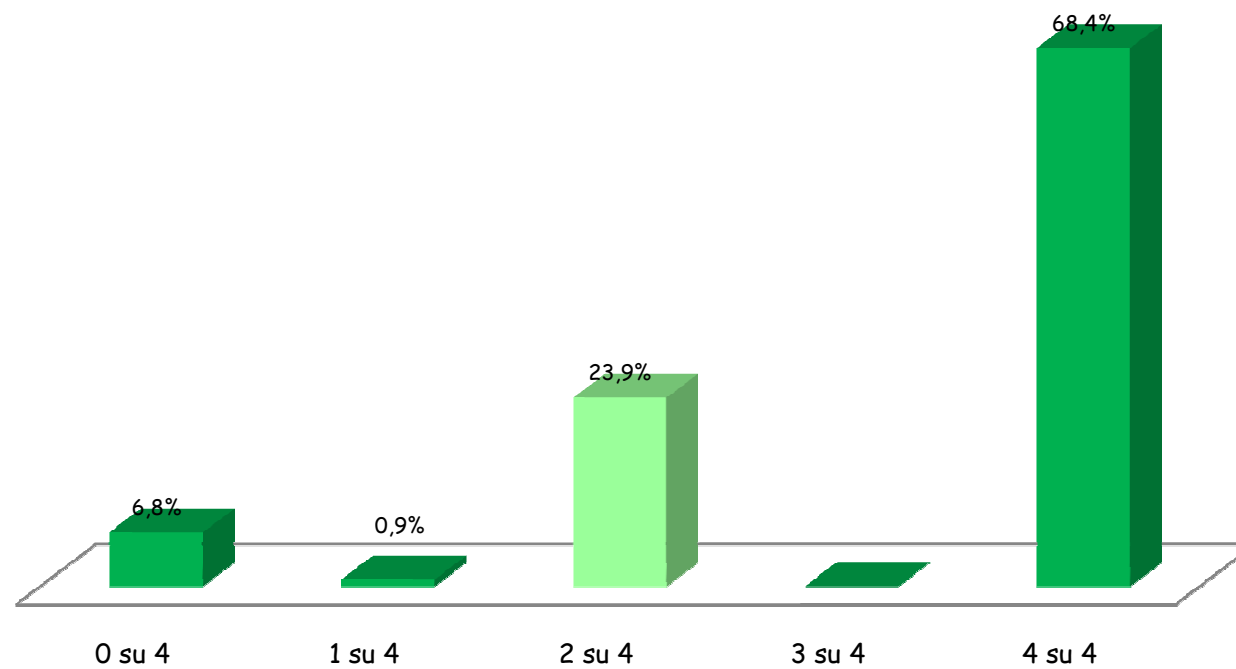
Quali alimenti contengono più acqua?



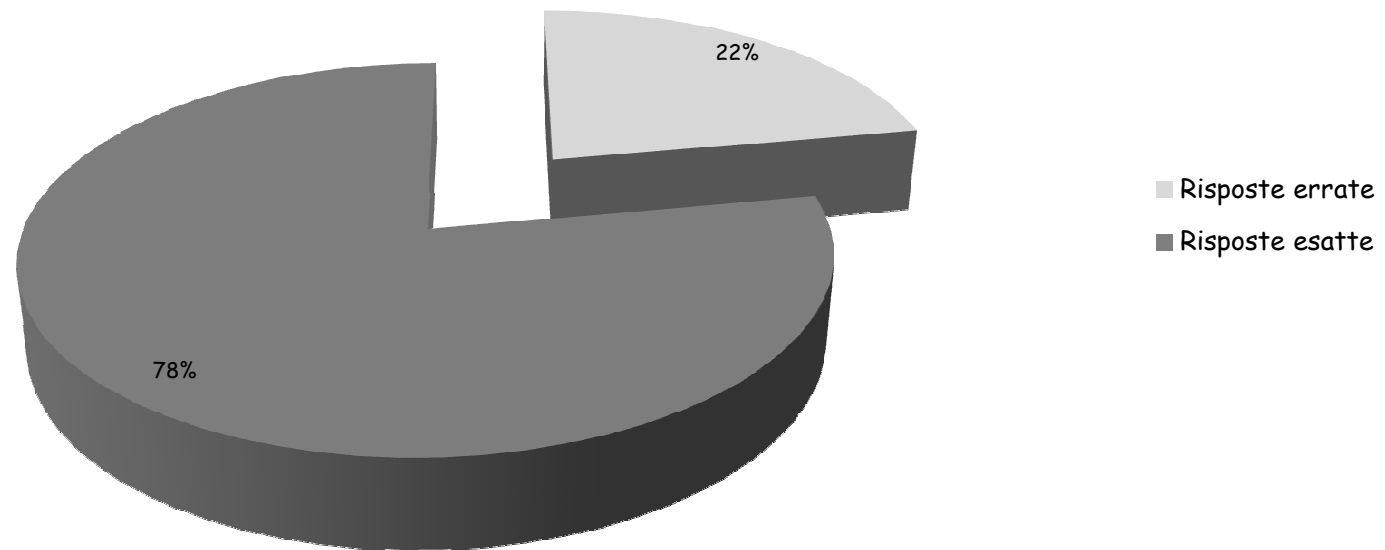
Quali alimenti sono ricchi di proteine?



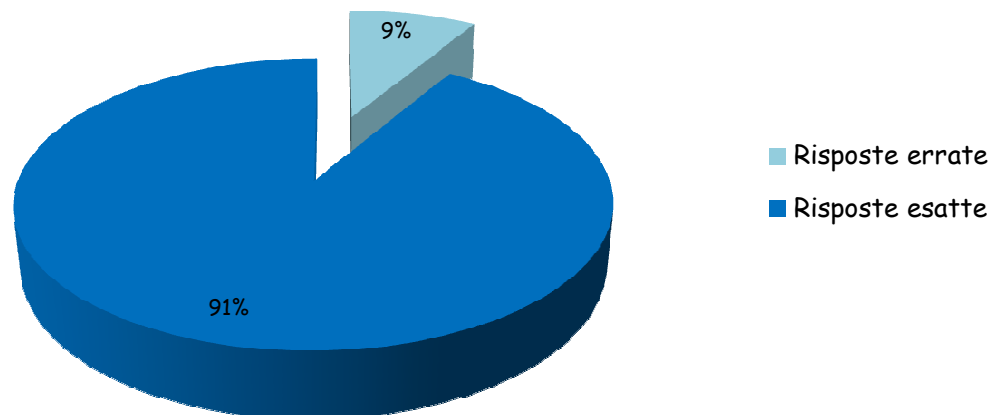
Quali alimenti sono ricchi di potassio?



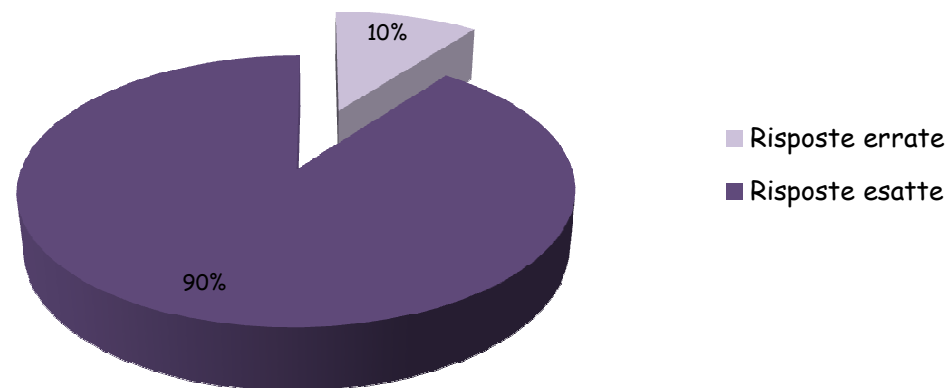
L'eccesso di liquido nell'organismo è causato da un'elevata introduzione di liquido.



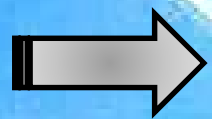
Quali sono i valori normali della pressione arteriosa nei pazienti che eseguono dialisi?



Cosa fai con i medicinali se la pressione arteriosa si mantiene normale?



Conclusioni



RE-TRAINING mirato alle
aree carenti

The background is a vibrant blue and cyan gradient. It is overlaid with numerous white, thin, and somewhat chaotic scribbles that resemble light trails or abstract brushstrokes. These lines are mostly circular or spiral in shape, creating a sense of motion and depth. The overall effect is a dynamic and artistic digital background.

**Grazie per
l'attenzione!**